

DEPARTEMENT DU PAS-DE-CALAIS

COMMUNE
DE
FRENCQ



REÇU LE
25 MAI 2010

SOUS-PREFECTURE
de MONTREUIL-sur-MER

Volet pour être annexé au Plan local d'urbanisme approuvé
par la délibération du conseil municipal
le 8 avril 2010

Le Maire : Robert Jégouin



PLAN LOCAL D'URBANISME

ORIENTATIONS D'AMENAGEMENT

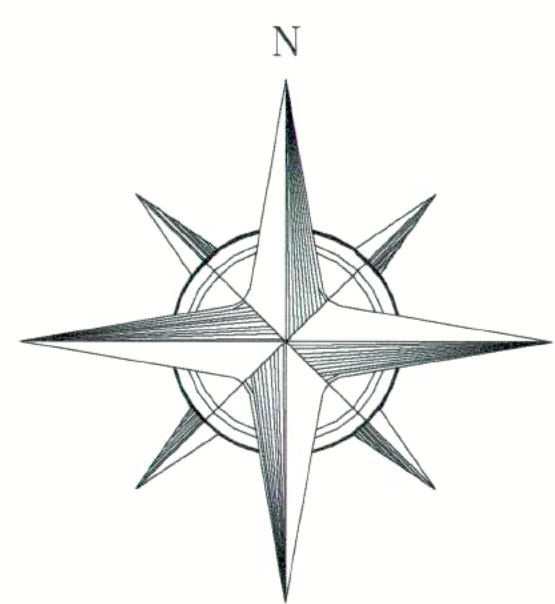
P.L.U. approuvé par délibération du Conseil Municipal
le 8 avril 2010.

AVRIL 2010

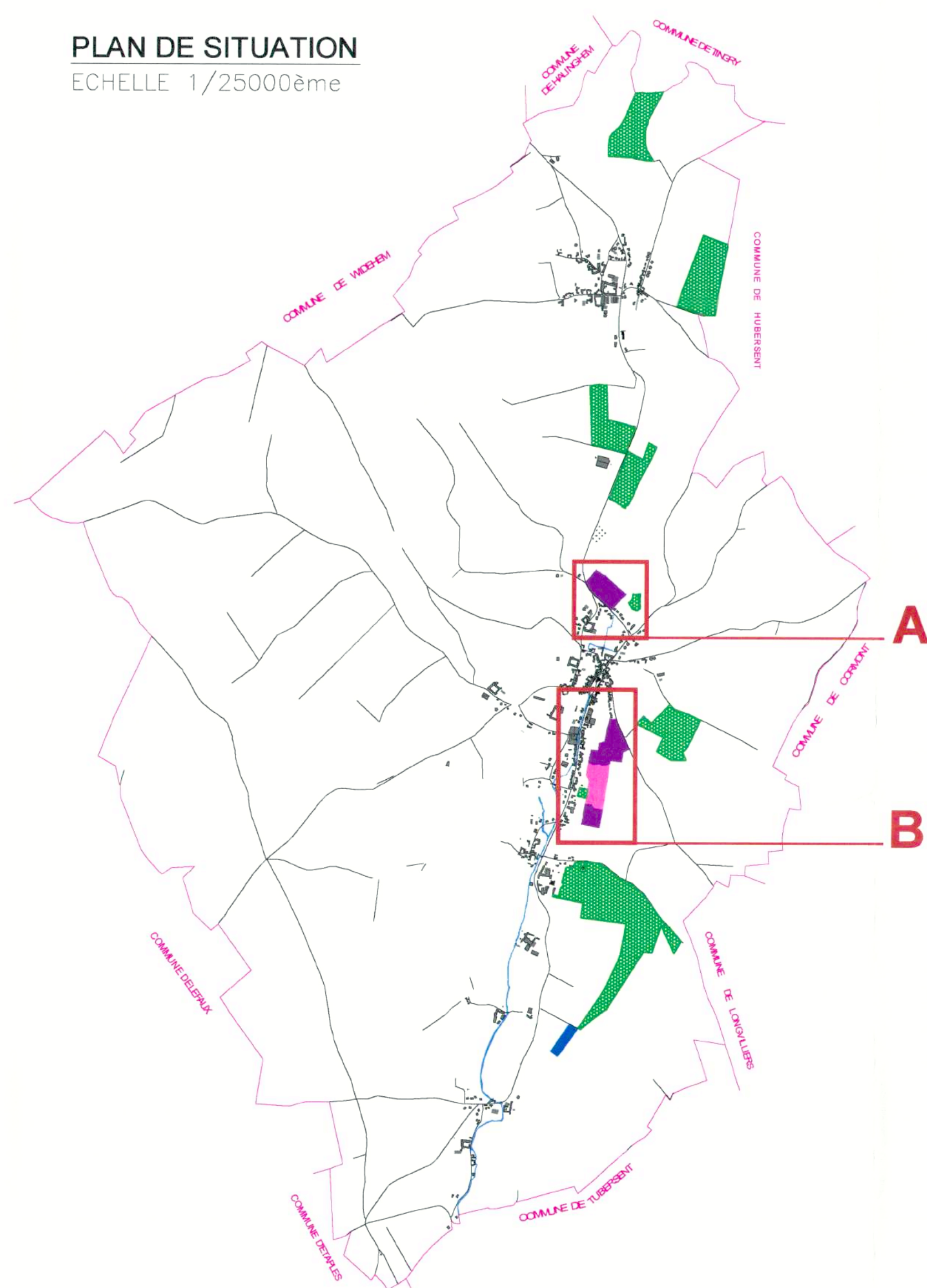
ECHELLE 1/2000ème

Les zones d'urbanisation future
à des fins d'habitat

F.H.R. Etudes et réalisations d'Urbanisme.



PLAN DE SITUATION
ECHELLE 1/25000ème



A

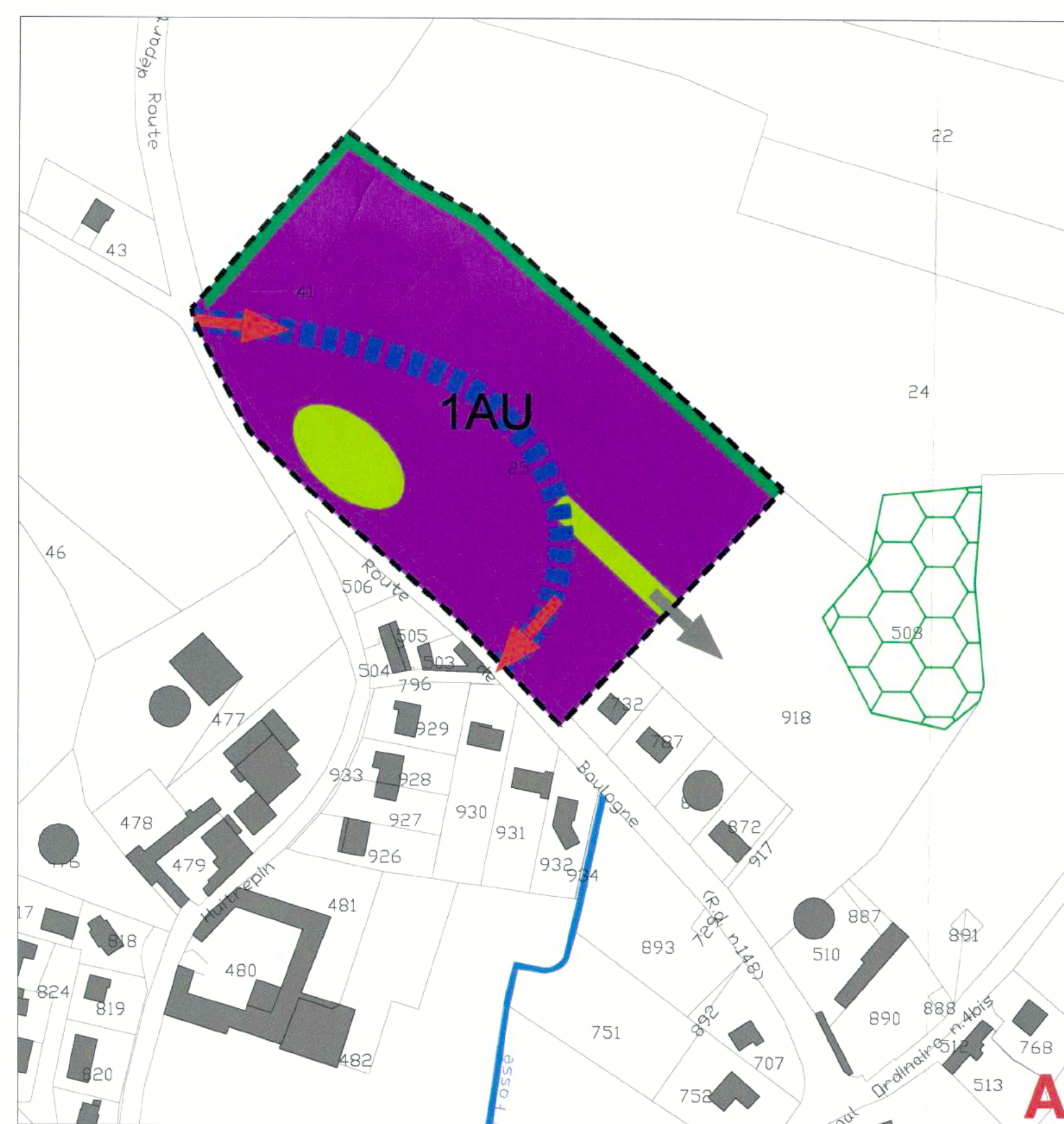
B

LEGENDE

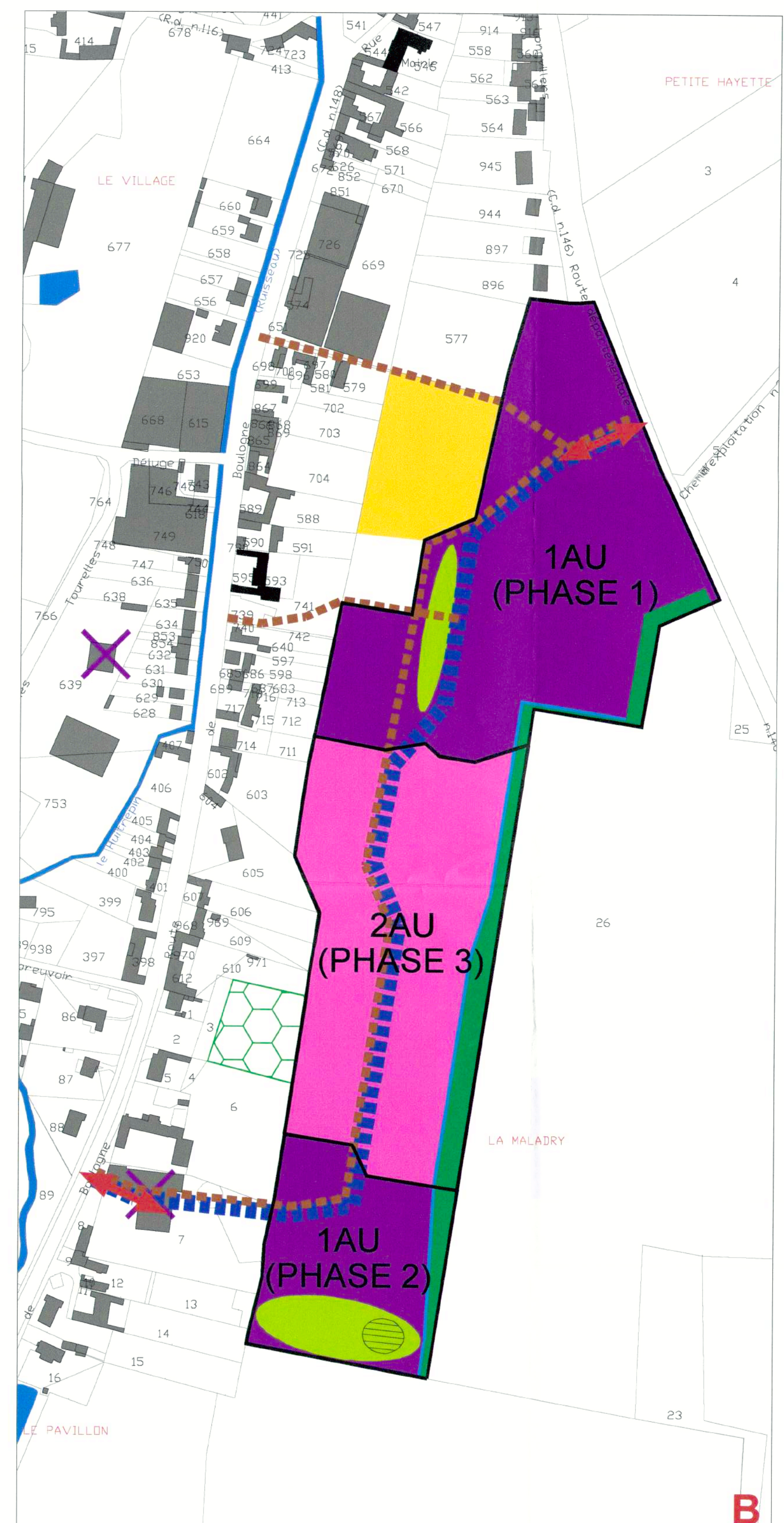
- LIMITE DE ZONE 1AU
- LIMITE DE ZONE 2AU
- VOIE A CREER (TRACE ILLUSTRATIF)
- CHEMIN PIETONNIER A CREER (TRACE ILLUSTRATIF)
- ACCES AUTOMOBILE A CREER A DOUBLE SENS DE CIRCULATION
- ACCES AUTOMOBILE A CREER, A SENS UNIQUE
- ACCES AUTOMOBILE A PREVOIR
- TALUS PLANTE ET FOSSE DE RECUPERATION DES EAUX DE RUISSELLEMENT
- BANDE BOISEE A CREER SELON PLAN ET D'AU MINIMUM 5 METRES DE LARGEUR
- ESPACE VERT A CREER: PELOUSE EVENTUELLEMENT PLANTEE, (TRACE ILLUSTRATIF)
- STATION D'EPURATION ET/OU DE TRAITEMENT DES EAUX PLUVIALES A CREER (TRACE ILLUSTRATIF)

INFORMATIONS

- RESERVE POUR LA CREATION D'UN GROUPE SCOLAIRE
- BOIS



A



B

DEPARTEMENT DU PAS-DE-CALAIS

COMMUNE
DE
FRENCQ



REÇU LE

25 MAI 2010

SOUS-PREFECTURE
de MONTREUIL-sur-MER

Un plan a été annexé plan local d'urbanisme approuvé
par la délibération du conseil municipal
du 8 avril 2010

PLAN LOCAL D'URBANISME

ORIENTATIONS D'AMENAGEMENT

P.L.U. approuvé par délibération du Conseil Municipal
le 8 avril 2010.

AVRIL 2010

ECHELLE 1/2000ème



La zone d'urbanisation future
d'équipements hôteliers

F.H.R. Etudes et réalisations d'Urbanisme.

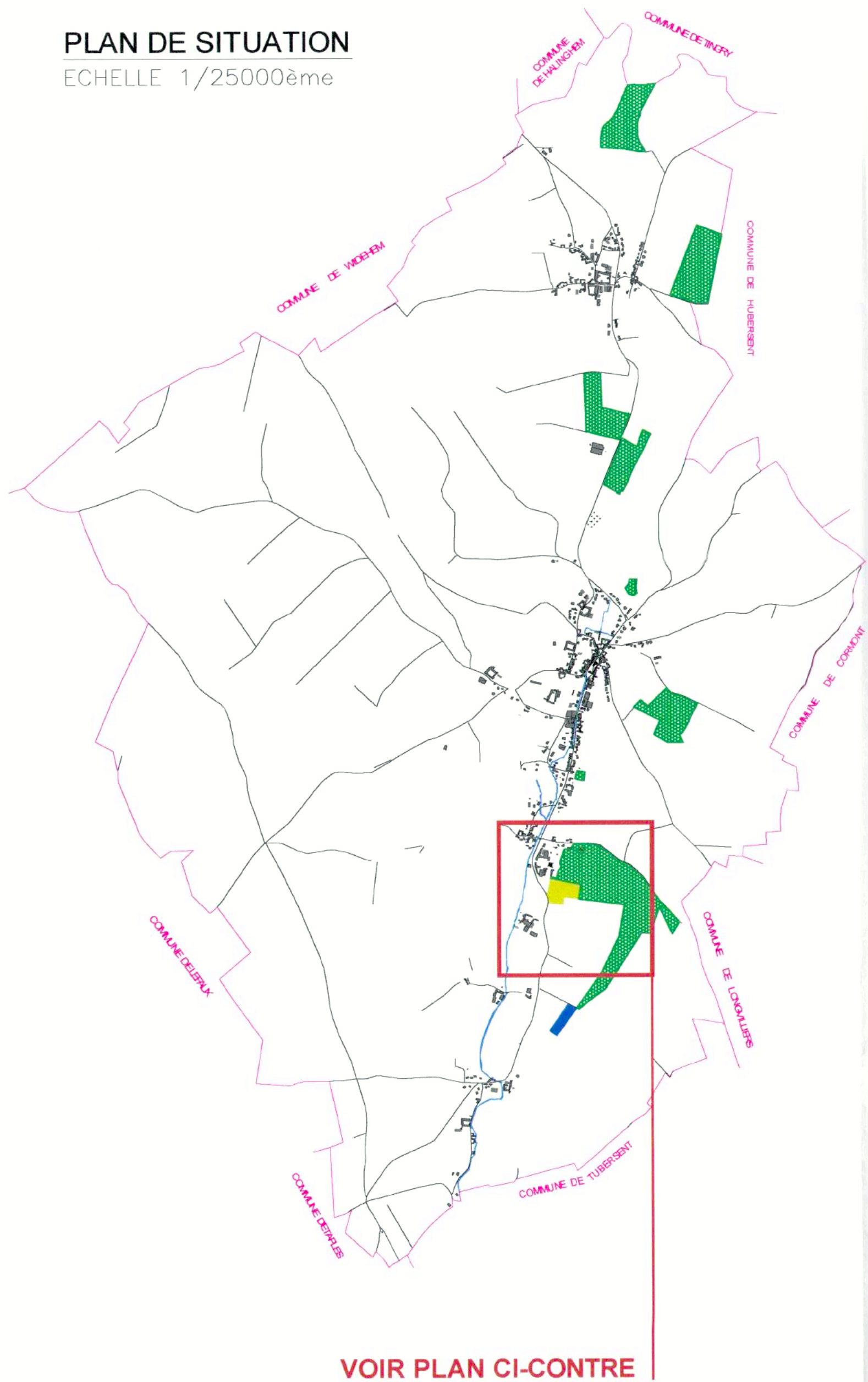
LEGENDE

- LIMITE DE ZONE 1AUH
- ZONE D'IMPLANTATION DES BATIMENTS
- ORIENTATION DES BATIMENTS REPRISE
DE CELLE DES BATIMENTS D'ORIGINE DU CHATEAU
- PARKING PAYSAGER A CREER
- HAIE CHAMPETRE EN ECRAN VISUEL A CREER,
D'AU MINIMUM 5 METRES DE LARGEUR

INFORMATION

- BOIS

PLAN DE SITUATION
ECHELLE 1/25000ème



VOIR PLAN CI-CONTRE

